

STUDIU DE PEISAJ AL PERIFERIEI SI ZONELOR DE ACCES SPRE ORAS

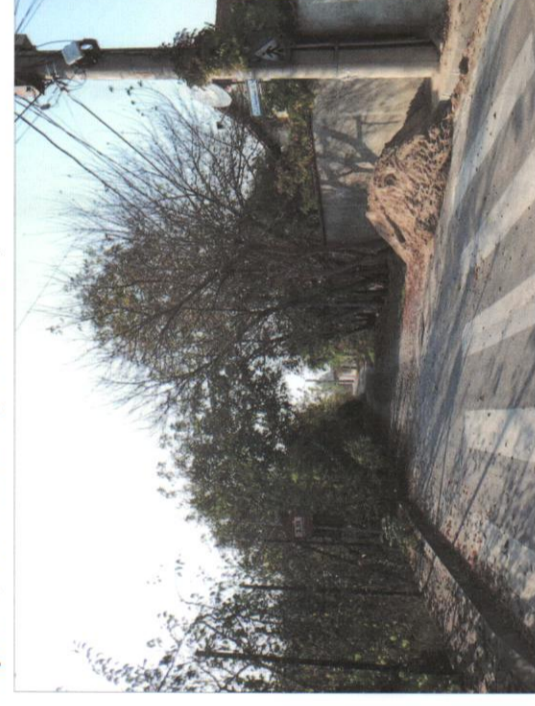
STUDIU FOTOGRAFIC PENTRU ZONA IX - PADUREA BANEASA VEST



Trama stradala subdimensionata catre zona de nord



Trama stradala subdimensionata catre zona de nord



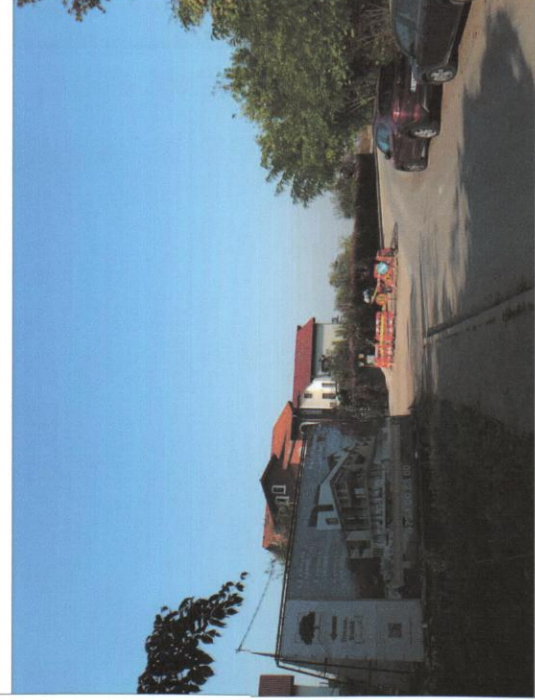
Trama stradala subdimensionata catre zona de nord



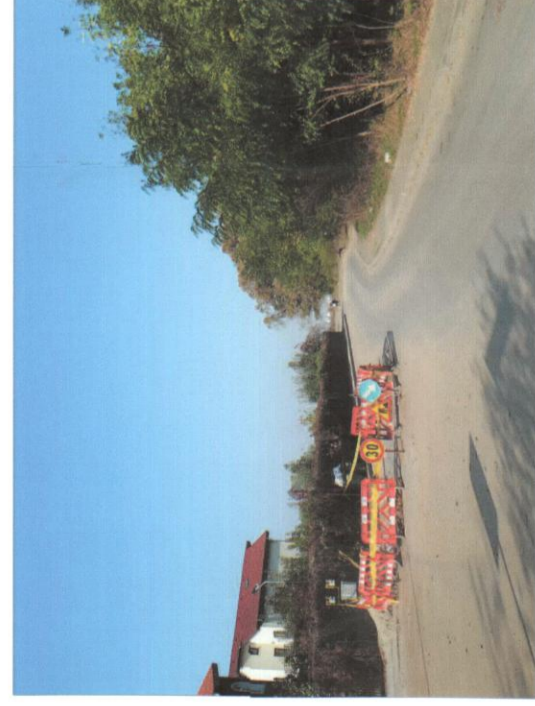
Trama stradala subdimensionata catre zona de nord

DEFASURATA PUNCT DE REPER 12:

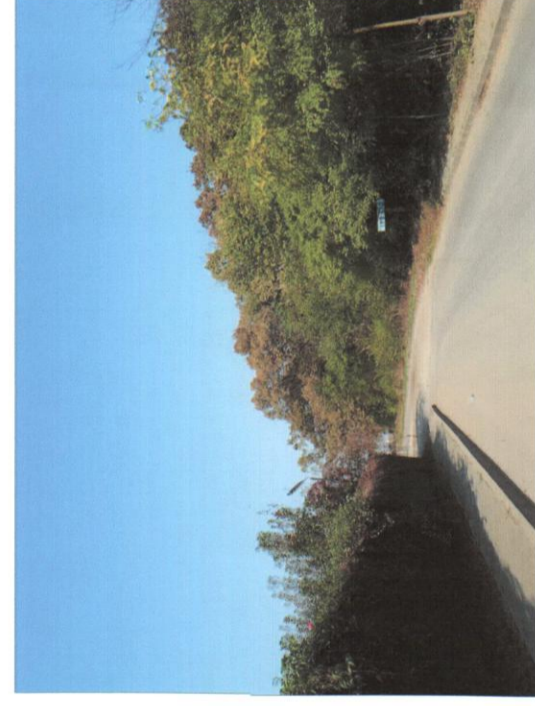
- peisaj axial directionat, discontinuu (parțial constituit ca fronturi), oferind aleator deschideri și goluri către tesut);
- peisaj urban puțin degradat, cu posibilități de remediere prin masuri de întreținere, echipare, construire, curățare;



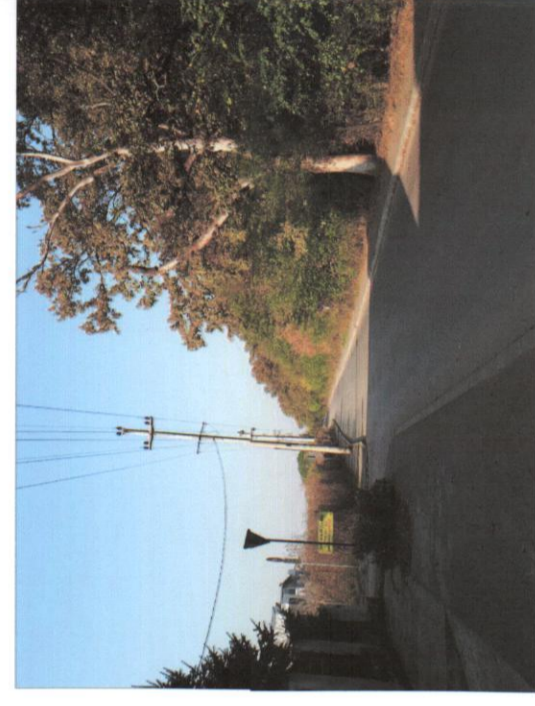
Perspective axiale directionate, de tip "coridor verde"



Perspective axiale directionate, de tip "coridor verde"

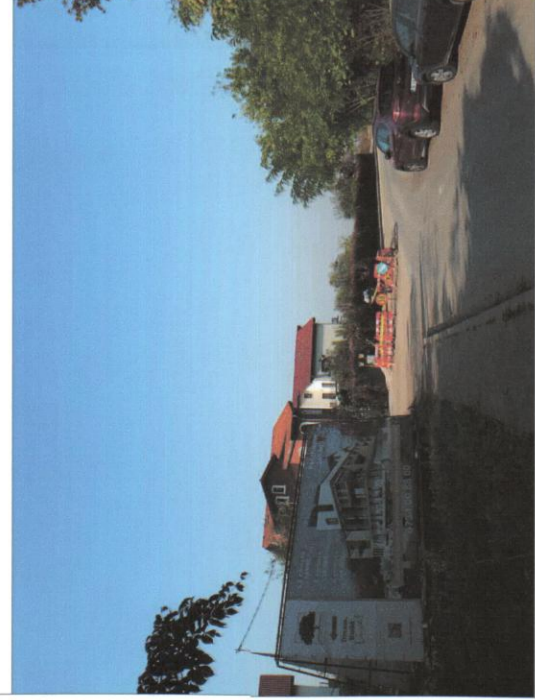


Perspective axiale directionate, de tip "coridor verde"

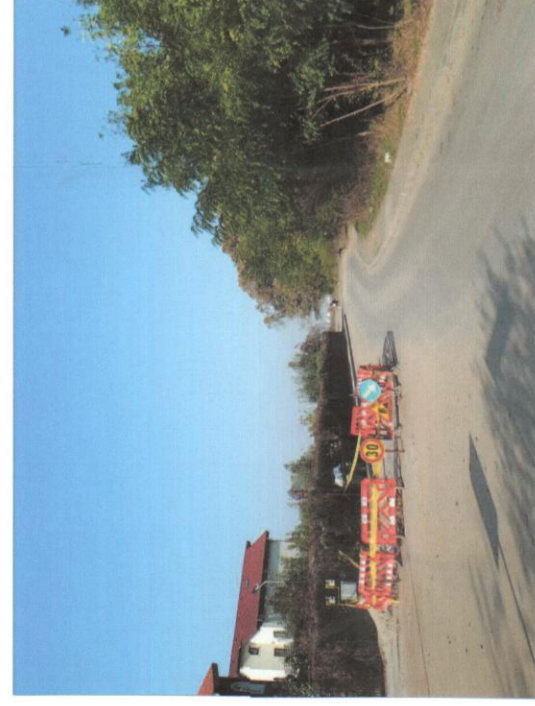


Perspective axiale directionate, de tip "coridor verde"

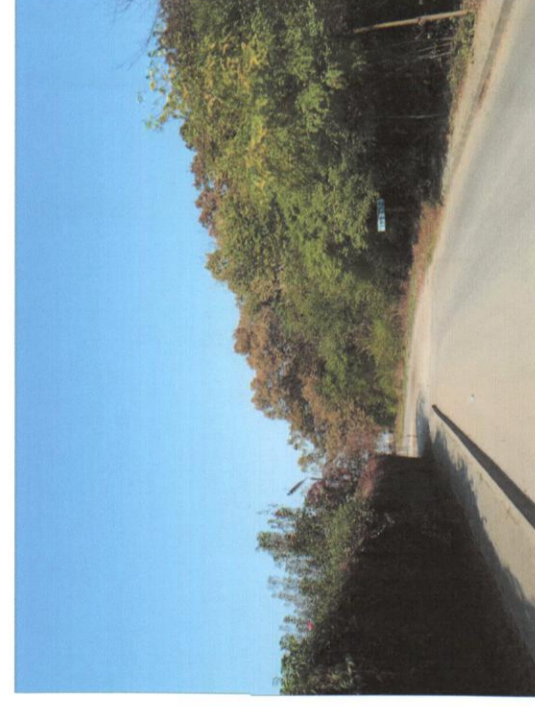
STUDIU FOTOGRAFIC PENTRU PUNCTUL DE REPER 12



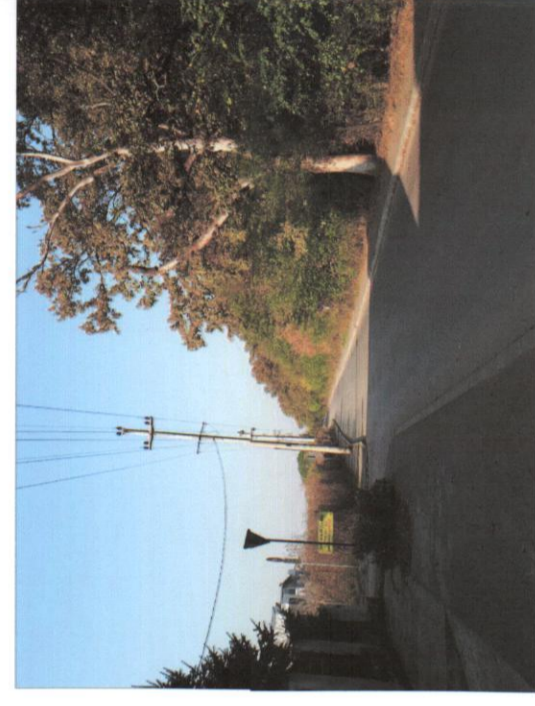
Perspective axiale directionate, de tip "coridor verde"



Perspective axiale directionate, de tip "coridor verde"

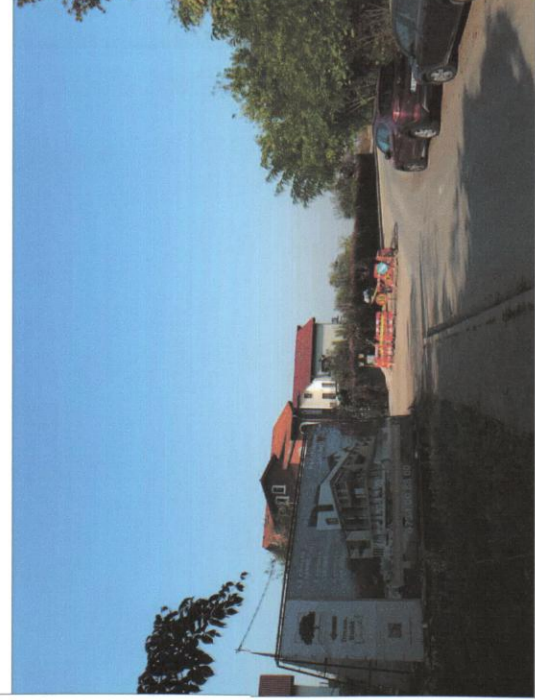


Perspective axiale directionate, de tip "coridor verde"



Perspective axiale directionate, de tip "coridor verde"

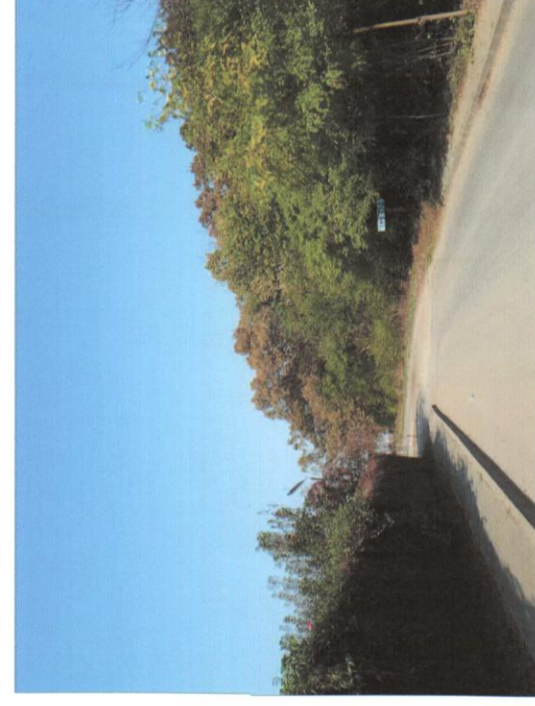
STUDIU FOTOGRAFIC INTRE PUNCTELE 12-13



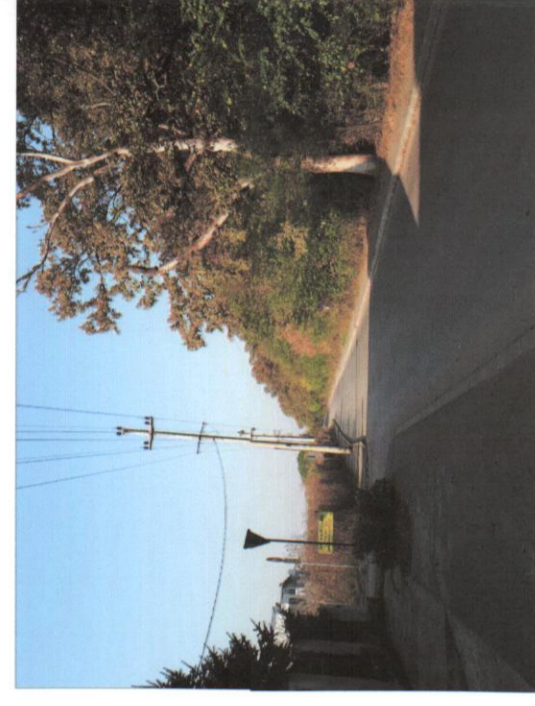
Perspective axiale directionate, de tip "coridor verde"



Perspective axiale directionate, de tip "coridor verde"



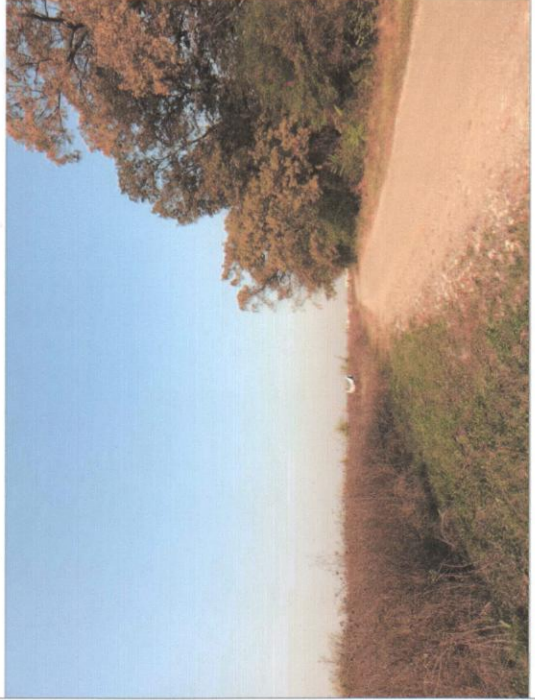
Perspective axiale directionate, de tip "coridor verde"



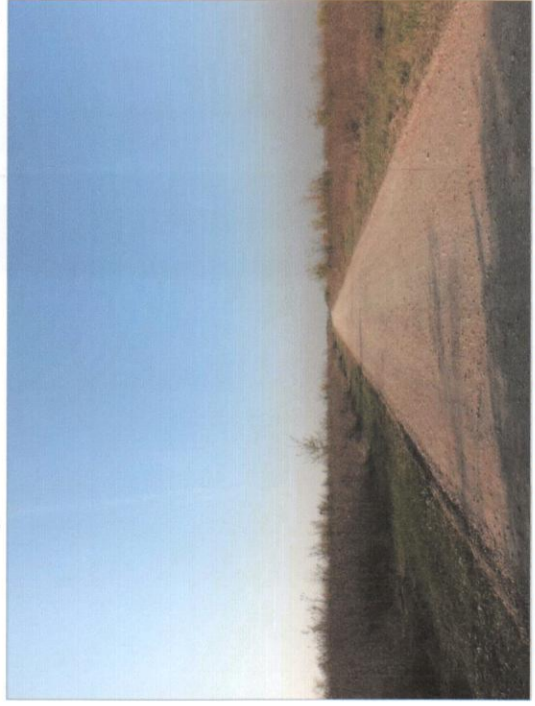
Perspective axiale directionate, de tip "coridor verde"

DEFASURATA PUNCT DE REPER 13

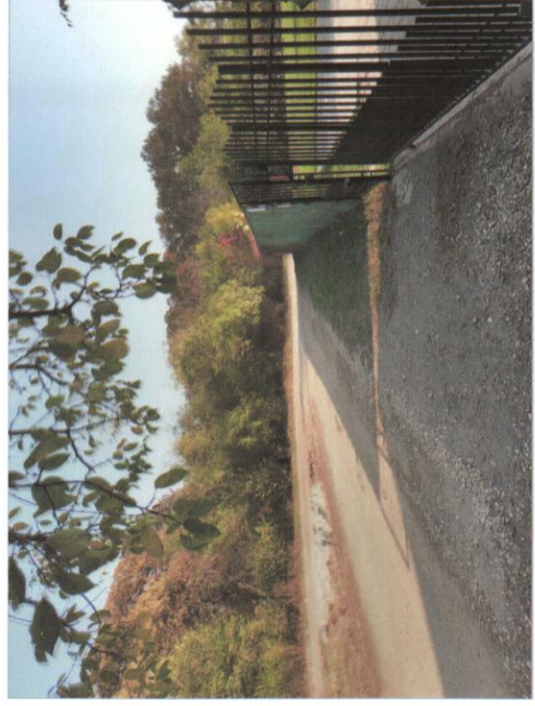
- granita catre zona de nord - teren liber aflat sub presiunea imobiliară datorită expunerii către cadrul natural.



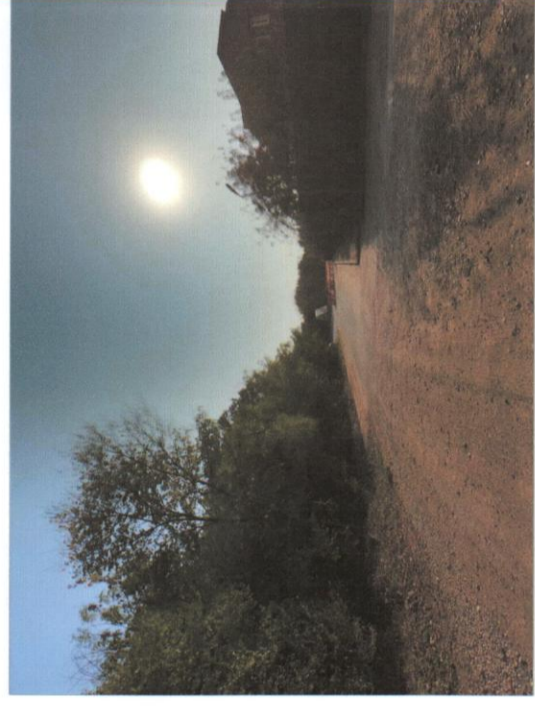
peisaj alveolar, amorf



peisaj alveolar, amorf



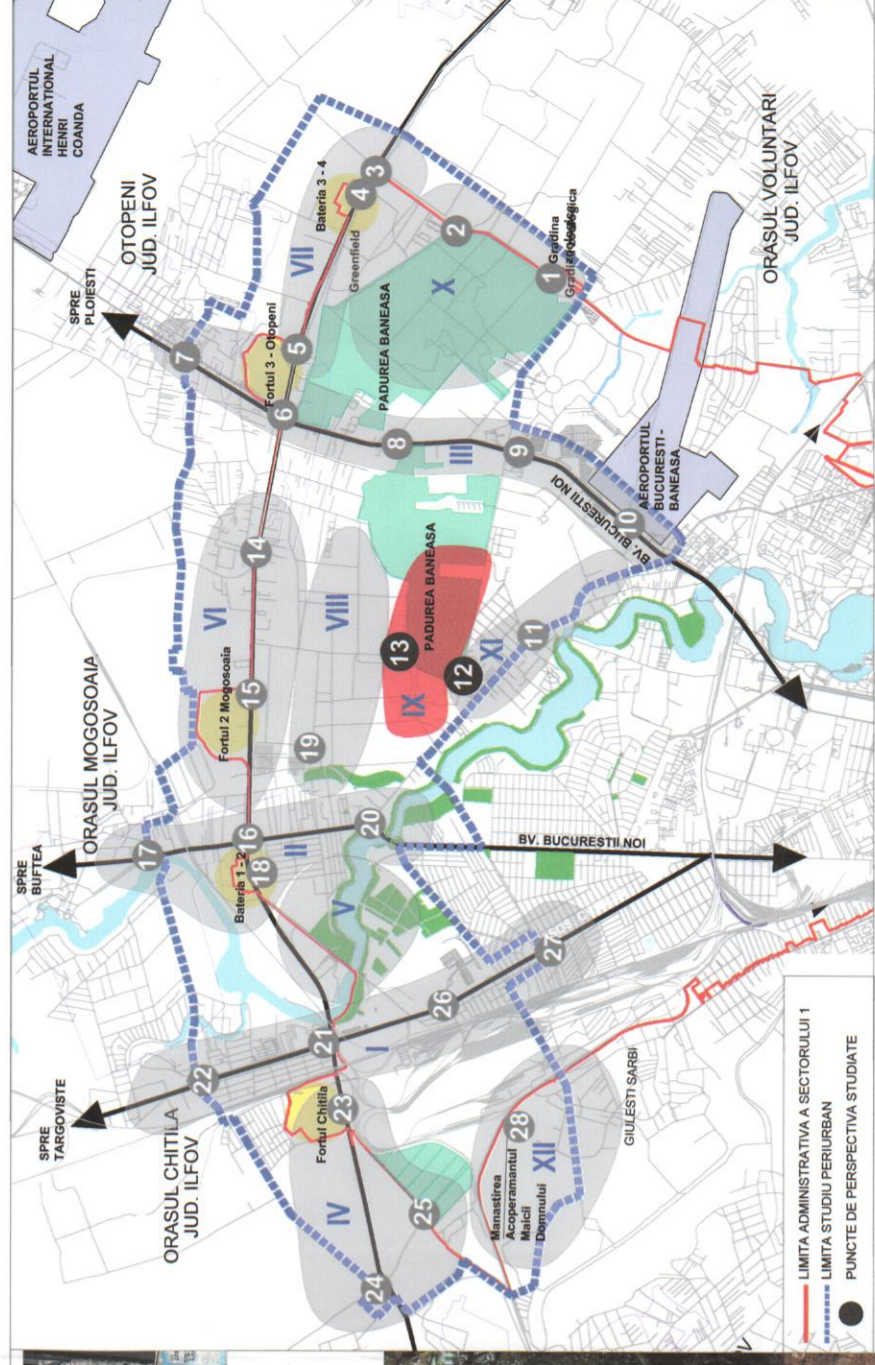
peisaj alveolar, amorf



peisaj alveolar, amorf

STUDIU FOTOGRAFIC INTRE PUNCT 13 - PERSPECTIVE CATRE PUNCTELE 19, 15, 14

Nota: imaginile sunt dispuse in cadrul plansei conform traseului parcurs, in sensul intrarilor in oras
 Echipea studiu fotografic: Arh. Inna Iacob, Arh. Mara Tomulescu, Arh. Mihaela Ciolache



Criterii caracteristice de identificare a zonei IX

- din punct de vedere al perspectivelor: peisaj alveolar, "de câmp", amorf spre limita de nord a arealului studiat, dar cu perspective axiale - parțial coridor verde, parțial peisaj urban de tesut constituit - spre soseaua Gheorghe Ionescu - Sisesti;
- din punct de vedere al dimensiunii eco-sistemice, peisaj mediu degradat, dinamic prin presiunea antropică, slab conectat în sistemul plantat;
- din punct de vedere al dimensiunii socio-economice, anonim, predominant vid/ fara funcție asociată în zona de nord a arealului studiat, dar spre zona de sud, la contactul cu artera soseaua Ionescu Sisesti - se remarca un peisaj urban aferent funcției rezidențiale



VEGO
 VEGO CONCEPT ENGINEERING S.R.L.
 J4013314/09.12.2011, CUI RO2318752

CUMULUS
 CUMULUS ARCHITECTURE S.R.L.
 J407162/2017, CUI RO07101233

adest
 ADEST ARCHITECTURE S.R.L.
 J407855/2006, CUI RO1325487

VEGO PROJECT: Sector 1, Bucuresti
 CUMULUS PROJECT: Sector 1, Bucuresti
 ADEST PROJECT: Sector 1, Bucuresti

NUME PROIECT: AN UNIRĂNĂNȚĂ ZONAL
 COORDONATOR AL SECTORULUI I

NUME LIVRABIL:
 AN UNIRĂNĂNȚĂ ZONAL

SCARA: 1:15.000

DATA: IANUARIE 2020

NUME PLANSĂ:
 STUDIU FOTOGRAFIC ZONA IX
 PUNCTELE DE REPER 12, 12-13, 13
 PADUREA BANEASA VEST

FAZA:
 PUZ

PLANSĂ NR.
 U 09.00

PROIECT NR.
 COD PROIECT
 101

MANAGER DE PROIECT
 DESTINATIE
 LOCALITATE
 Faza
 IMPIENT
 SPECIALITATE
 NR. PLAN
 REVISOR
 REVISOR
 REVISOR

NUME PLANSĂ
 STUDIU FOTOGRAFIC ZONA IX PUNCTELE DE REPER 12, 13, 13
 PADUREA BANEASA VEST